

Zubehör Batterieladegeräte Accessories Battery Chargers

1. Ladewagen / Transport System

- Offener Ladewagen / *Transport System*

Art.Nr. 140526

Geeignet für jeweils ein Ladegerät (Standardversion).
For one battery charger (standard version).

Type: DBL800, DBL1050, DBL1200, DBL1600

Abmessungen Ladewagen (HxBxT): 100(202)x51x62cm
Dimensions transport system (HxWxD)



Ladewagen Optionen:

Transport system options:

- inkl. Fernindikator (Höhe 100cm) für DBL800/1050/1200/1600
incl. signal lamp (height 100cm) for DBL800/1050/1200/1600

Art.Nr. 140526/01

- inkl. Fernindikator (Höhe 20cm) für DBL800/1050/1200/1600
incl. signal lamp (height 20cm) DBL800/1050/1200/1600

Art.Nr. 140526/21



140526

140526/21

140526/01

- Offener Ladewagen für B-Version
Transport System for B-Version

Für Ladegeräte DBL800-B/-BM, DBL1050-B, DBL1200-B, DBL1600-B

For battery chargers DBL800-B/-BM, DBL1050-B, DBL1200-B, DBL1600-B



Typ 1 für ein Ladegerät
Type 1 for one charger

Art.Nr. 116202



Typ 2 für zwei Ladegeräte
Option: Inkl. Kabeltrommel
Type 2 for two chargers
Option: Incl. cable reel

Art.Nr. 116203

2. Montage / Mounting

- Wandhalterung / *Wallmount*

Art.Nr. 140551

Geeignet für ein Ladegerät DBL800, DBL1050, DBL1200, DBL1600 (Standardversion)

For one charger DBL800, DBL1050, DBL1200, DBL1600 (standard version)



- Wandhalter mit Kabelhalterung
Wallmount with cable holder

Art.Nr. 140418

Wandhalter mit Kabelhalterung inkl. Montage- und Befestigungsmaterial für DBL-Baureihen in Gehäuseausführung B-Version: DBL800, DBL1050, DBL1200 und DBL1600

Wallmount with cable bracket incl. mounting and fastening materials for DBL series in B-Version: DBL800, DBL1050, DBL1200 and DBL1600



- Wandhalter D-MOUNT-BRACKET
Wallmount D-MOUNT-BRACKET

Art.Nr. 140066

Wandbefestigungswinkel (zwei Bügel) für DBL300, DBL500, DBL700, DBLW1200
Two wall mounting brackets for DBL300, DBL500, DBL700, DBLW1200



- Mechanikhalterung / Nacharbeitsstation
Basic Carrier / Rework Station

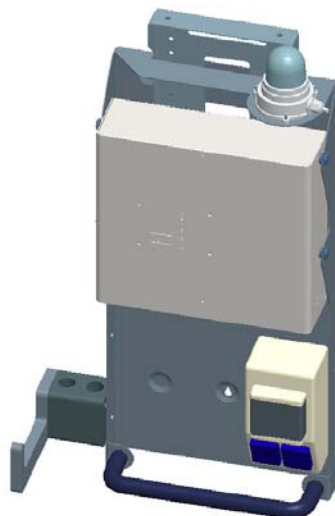
Art.Nr. 140422

Mechanikhalterung für DBL MPC4 Ladegeräte, B-Gehäuseversion
Basic Carrier for DBL MPC4 chargers, B-version

- inkl. EUSteckdosenkombination - nicht montiert!
incl. EU socket combination – not mounted

Art-Nr. 140422/10

- andere Steckdosenkombination auf Anfrage
- other socket combination on request



3. Seilfederzug / Balancer

- Seilfederzug mit Arretierung
Cable spring balancer with locking device

- Traglast **1,5...3 kg**
Load 1,5...3 kg

Art.Nr. 140061

- **inklusive Leitungshalter für Rundleitungen**
including conductor holder for round cables

Art-Nr. 140061/1

- Traglast **0,5...2kg**
Load 0,5...2 kg

Art-Nr. 140064

- **inklusive Leitungshalter für Rundleitungen**
including conductor holder for round cables

Art-Nr. 140064/1

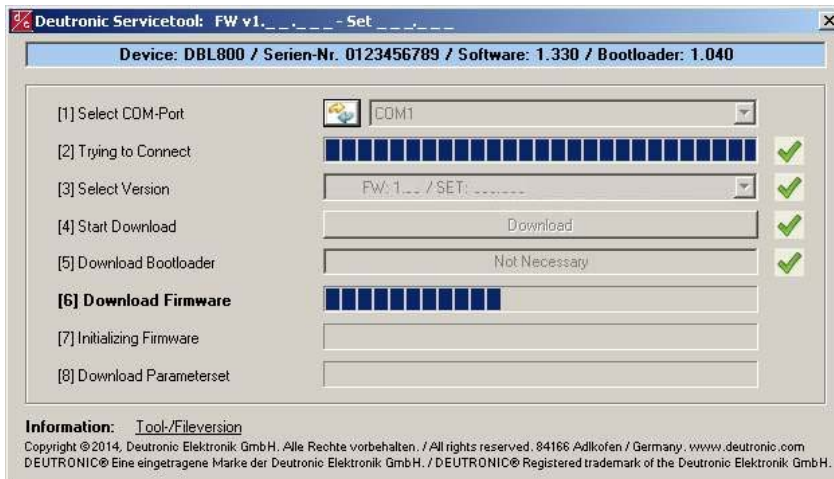


4. Software

- Deutronic[®] Servicetool / OneClick Tool

Software für schnelles und einfaches Update von kundenspezifischer Firmware (inklusive Parameter) per RS232 oder USB. Link über E-mail abrufbar.

Software for a quick and easy update of customer specific firmware (inclusive parameter) via RS232 or USB. Link available via e-mail.

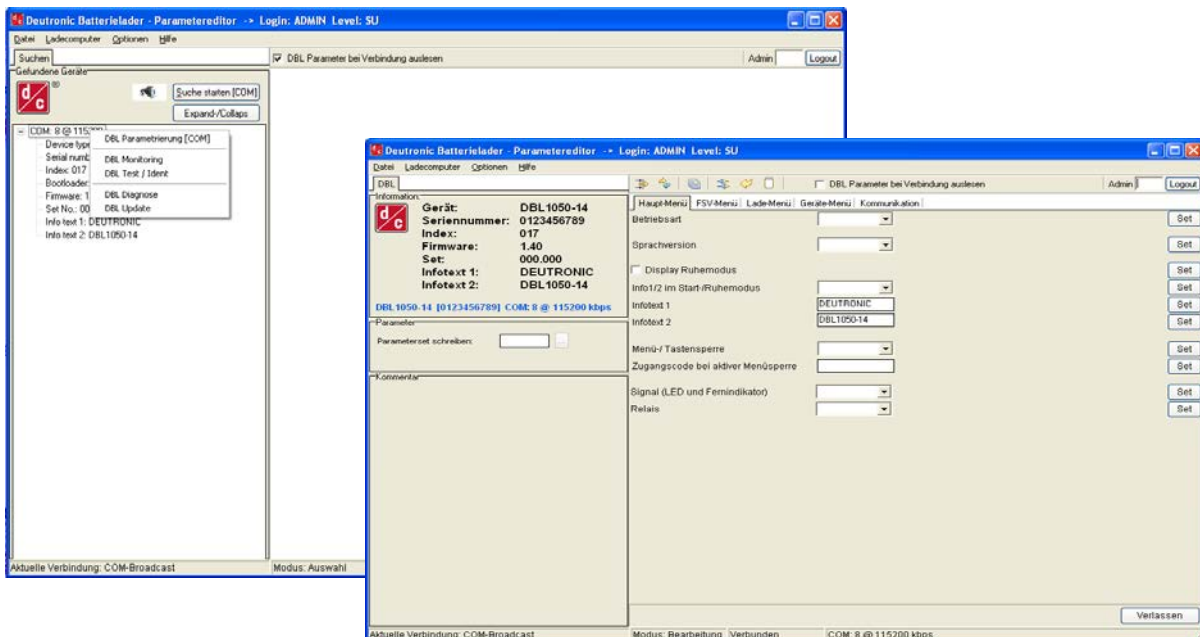


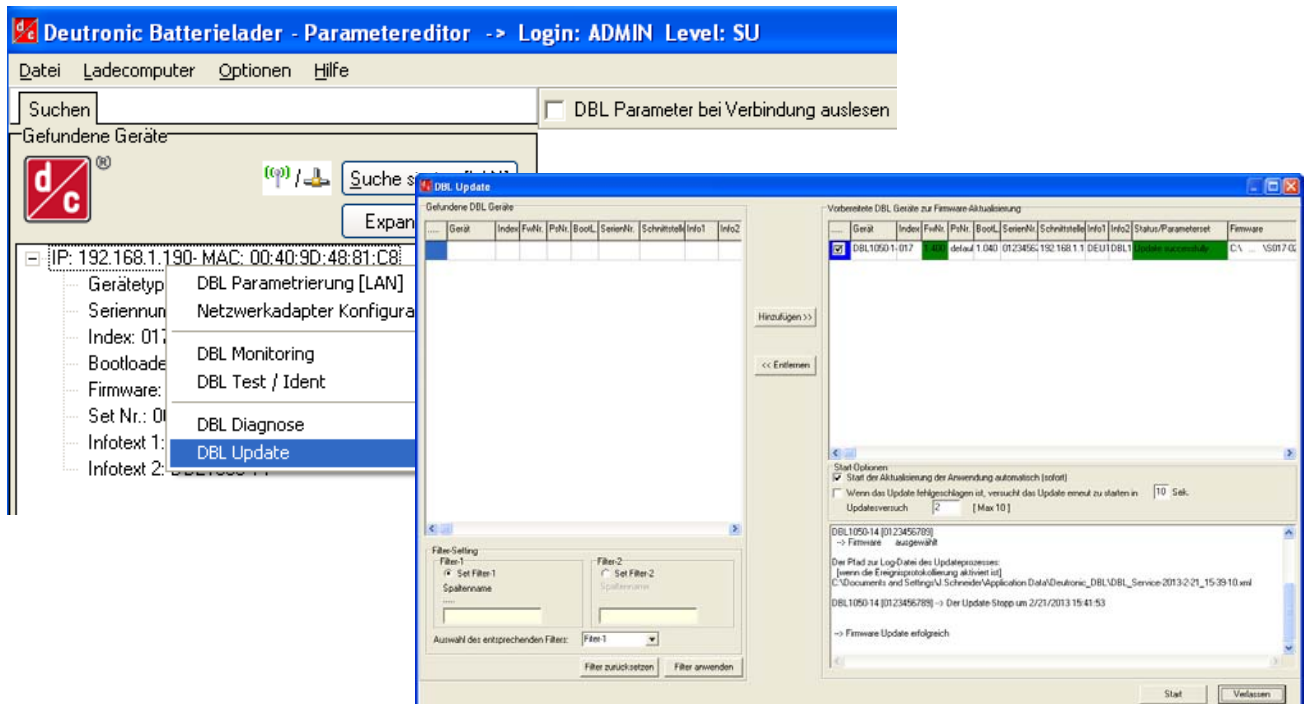
Art-Nr.
auf Anfrage
on request

- D-TOOL ParameterEdit MPC4

Zur PC-basierten Parametrierung der DBL MPC4 Ladegeräte und Konfiguration der D-ADAPT-MPC4 Netzwerkadapter per RS232/USB oder Ethernet/WLAN

For PC based parameterization of the DBL MPC4 battery chargers and configuration of the D-ADAPT-MPC4 Network Adapter Series via RS232/USB or Ethernet/WLAN





Für DBL Ladegeräte mit MPC4 Steuerboard und die D-ADAPT-MPC4 Netzwerkadapter (D-ADAPT-MPC4 ETHERNET; 140344 und D-ADAPT-MPC4 WLAN Enterprise; 140343)
For DBL battery chargers with MPC4 controller board and D-ADAPT-MPC4 Network Adapter Series (D-ADAPT-MPC4 ETHERNET; 140344 and D-ADAPT-MPC4 WLAN Enterprise; 140343)

Type: DBL800, DBL1050[/3W], DBL1200[/3W], DBL1600[/3W], DBL2700, DBL3000/3W, DBL5500/3W

Einzelplatz-Lizenz (Microsoft® Windows® Betriebssysteme: Windows® XP, Windows® Vista bzw. Windows® 7)

Single-seat license (Microsoft® Windows® Operating System: Windows® XP, Windows® Vista or Windows® 7)

ohne Datenkabel / without data cable

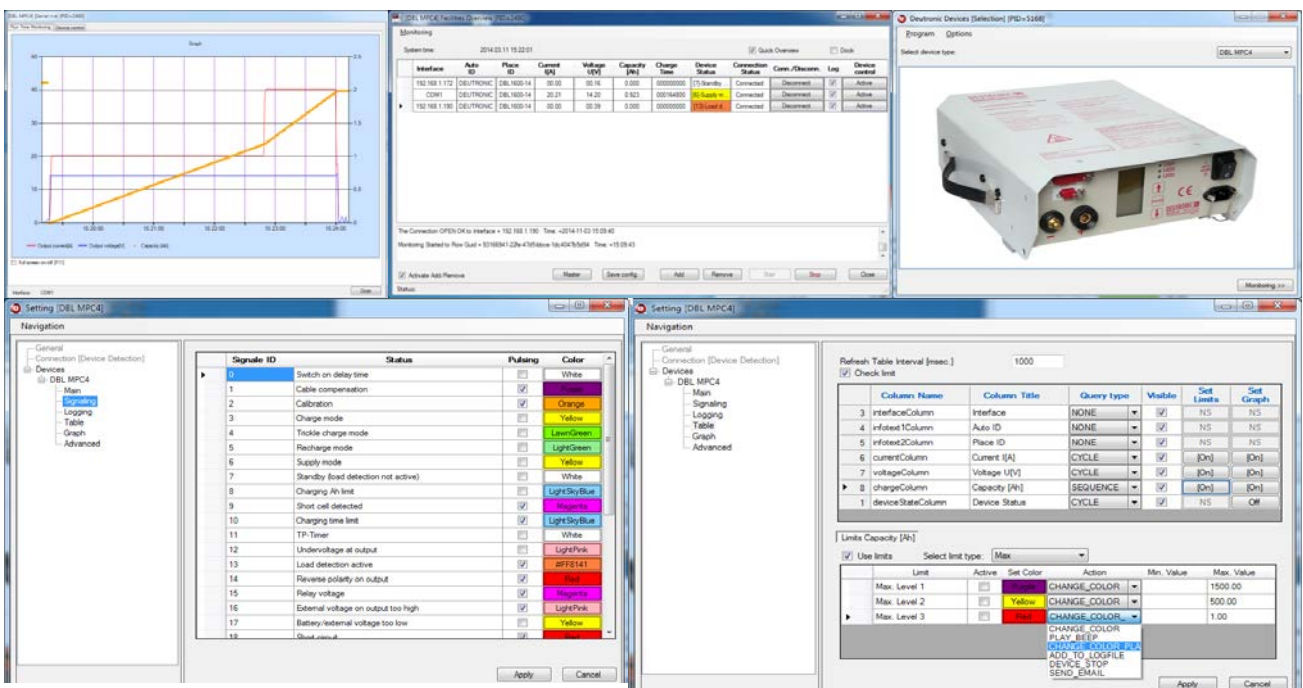
Art-Nr. 140787

- D-TOOL-MCS / Monitoring and Controlling System

Das D-Tool-MCS bietet die Möglichkeit der Überwachung und Steuerung einer Anlage mit mehreren verschiedenen Deutronic Produkten. Mit dem D-Tool-MCS können komplexe Prozesse mitgeloggt und auf unterschiedlichste, frei definierbare Ereignisse reagiert werden. Eine übersichtliche Geräteauflistung inklusive vielfältiger Signalisierungsoptionen ermöglicht ein extrem einfaches Handling

The D-Tool MCS provides the ability to monitor and control a system with several different Deutronic products.

With the D - Tool MCS complex processes can be logged and responded to a wide variety of freely definable events. A clearly arranged listing of devices, including different signaling options allows an extremely easy handling.



Art-Nr.
auf Anfrage
on request

5. Signalisierung + Kommunikation Signals + Communication

- DBL-SIG-LRv2 Fernindikator / *Indicator*
External Signal Lamp (DBL-MPC4 Devices)

Zur übersichtlichen Signalisierung des Ladezustandes in Produktion und Werkstatt.
For clear signaling of the charging status on production lines and workshops.

DBL-SIG-LR für Ladegeräte / for charging computers

Type: DBL 800, 1050[/3W], 1200[/3W], 1600[/3W], DBL2700, 3000/3W, 5500/3W

- | | |
|---|---------------------|
| - mit 2,5m Kabellänge (ohne akustischer Signalisierung)
<i>with 2,5m cable length (without acoustic signaling)</i> | Art-Nr. 107492 |
| - acoustic signaling with signal "green" | Art-Nr. 107492/20 * |
| - acoustic signaling with signal "yellow" | Art-Nr. 107492/21 * |
| - acoustic signaling with signal "red" | Art-Nr. 107492/22 * |
|
 | |
| - mit 0,5m Kabellänge (ohne akustischer Signalisierung)
<i>with 0,5m cable length (without acoustic signaling)</i> | Art-Nr. 107492/1 |
| - acoustic signaling with signal "green" | Art-Nr. 107492/10 * |
| - acoustic signaling with signal "yellow" | Art-Nr. 107492/11 * |
| - acoustic signaling with signal "red" | Art-Nr. 107492/12 * |

(* Mindestbestellmenge: 25 Stück / *minimum order quantity: 25 pieces*)



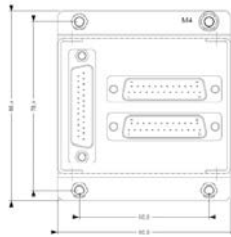
- D-ADAPT-SBB2X25 T-Adapter

Art.Nr. 140334

Der T-Adapter ermöglicht die Nutzung der weiteren Funktionen am 25-poligen Interface der DBL, während gleichzeitig die externe Signallampe / Fernindikator (DBL-SIG-LR) an der DBL angeschlossen ist.

The T adapter enables the utilisation of the further functions of the 25 pole DBL interface while at the same time the external signal lamp (DBL-SIG-LR) is connected to the DBL.

Type: DBL800, 1050[/3W], 1200[/3W], 1600[/3W], 1700/3W, 2300/3W, DBL2700, 3000/3W, 5500/3W



- D-ADAPT-SB25 Datenkabel / *Data Cable*

Art.Nr. 140337

Datenkabel Ausführung Stecker-Buchse, 25-polig / 1,8m

Data cable male-female, 25 pole / 1,8m

- DBL MPC4 Netzwerkadapter für ETHERNET und WLAN
DBL MPC4 Network Adapter for ETHERNET and WLAN

Hinweis: Der industrietaugliche Netzwerk-Adapter wird direkt auf die DBL-Schnittstelle aufgesteckt und benötigt keine zusätzliche Stromversorgung.

Note: The industrial network adapter is plugged directly to the DBL interface and requires no additional power supply.

Type: DBL800, DBL1050[3W], DBL1200[3W], DBL1600[3W], DBL3000/3W, DBL5500/3W

- D-ADAPT-MPC4 WLAN ENTERPRISE

Art.Nr. 140343

D-ADAPT-MPC4 WLAN dient zur Anbindung der DBL Batterielader (mit MPC4 Controller Bord) an ein Wireless LAN Funknetz (IEEE 802.11b/802.11g) zur Datenübertragung mit max. 11 Mbps. Der Adapter unterstützt u.a. WEP/WPA/WPA2 sowie RADIUS-Server Authentifikation / PSK (Pre-Shared-Keys).

D-ADAPT-MPC4 WLAN enables the DBL battery charger series with MPC4 controller board to be connected to a Wireless LAN network (IEEE 802.11b/802.11g) for data transmission with max. 11 mbps. The adapter supports among others WEP/WPA/WPA2 and RADIUS server authentication / PSK (pre-shared keys).



Ladegerät nicht im Lieferumfang
Battery charger not included in delivery

- D-ADAPT-MPC4 ETHERNET

Art.Nr. 140344

D-ADAPT-MPC4 ETHERNET dient zur Anbindung der DBL Batterielader (mit MPC4 Controller Bord) an ein 10/100Mbit Ethernet Netzwerk (TCP/IP bzw. UDP).

D-ADAPT-MPC4 ETHERNET enables the DBL battery charger series with MPC4 controller board to be connected to a 10/100Mbit Ethernet network (TCP/IP or UDP).



Ladegerät nicht im Lieferumfang
Battery charger not included in delivery

- D-ADAPT-MPC4 Service Adapter

Art.Nr. 140345

Der D-ADAPT-MPC4 Service-Adapter wird per 6-poliger Service-Schnittstelle an einen D-ADAPT-MPC4 ETH / WLAN Enterprise Netzwerkadapter angeschlossen und ermöglicht so die Anbindung eines PC per RS232-Schnittstelle (9-polige D-SUB Buchse) zur Parametrierung/Konfiguration der Netzwerkadapter.

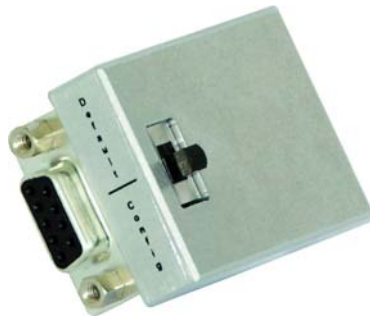
Der Service-Adapter ist kompatibel mit folgenden DBL MPC4-Netzwerkadaptern:

- D-ADAPT-MPC4 WLAN Enterprise # 140343
- D-ADAPT-MPC4 ETHERNET # 140344

The D-ADAPT-MPC4 Service Adapter is connected via the 6-pole service interface to a D-ADAPT-MPC4 ETH / WLAN Enterprise network adapter and enables so the connection of a PC via RS232 interface (9-pole D-SUB socket) to configure the network adapter.

The Service-Adapter is compatible with the following DBL MPC4 network adapter:

- D-ADAPT-MPC4 WLAN Enterprise # 140343
- D-ADAPT-MPC4 ETHERNET # 140344



Ladegerät und RS232-Kabel nicht im Lieferumfang
Battery charger and RS232 cable not included in delivery

• D-ADAPT Starter Kit

Das D-ADAPT Starter-Kit beinhaltet den D-ADAPT-MPC4 Service-Adapter (#140345) sowie das PC-Tool D-TOOL ParameterEdit MPC4 (#140787) und wahlweise:

The adapter starter-kit contains the D-ADAPT-MPC4 Service Adapter (#140345) as well as the PC-Tool Tool D-TOOL ParameterEdit MPC4 (#140787) and electively:

- D-ADAPT-MPC4 WLAN ENTERPRISE

Art.Nr. 140343/1

Zur WLAN-Anbindung von Ladegeräten der DBL Baureihe mit MPC4-Controllerboard

For wireless connection of charging computers of the DBL series with MPC4 controller board

- D-ADAPT-MPC4 ETHERNET

Art.Nr. 140344/1

Zur Anbindung von Ladegeräten der DBL Baureihe mit MPC4-Controllerboard an ein Ethernet-Netzwerk

To connect charging computers of the DBL Series with MPC4 controller board to an Ethernet network

6. Anschlussstechnik / Connection Technology

• Netzanschlusskabel / Mains Cables

- Netzanschlusskabel Europa mit Schuko-Stecker und Kaltgeräteeinbaueinheit (IEC-60320 C13)

Mains cable Europe Schuko according to IEC-60320 C13



1,8m	Art.Nr. 140503
3,0m	Art.Nr. 140502
5,0m	Art.Nr. 140501

- Netzanschlusskabel USA entsprechend NEMA 5-15

Mains cable for USA according to NEMA 5-15



3,0m	Art.Nr. 140519
5,0m	Art.Nr. 140504

- Netzanschlusskabel Australien entsprechend AS3112

Mains cable for Australia according to AS3112



2,5m	Art.Nr. 140515
5,0m	Art.Nr. 140416

- Netzanschlusskabel Vereinigtes Königreich entsprechend BS1363

Mains cable for UK according to BS1363



2,5m	Art.Nr. 140517
5,0m	Art.Nr. 140413

NETZKABEL INTERNATIONAL (4er SET)

Mains cables international (4 SET)

5,0m	Art.Nr. 140415
------	----------------

Set besteht aus 4 Netzkabeln * Europa - Schuko, * USA / Kanada / Japan, * UK / Irland / Hongkong, * Australien / Neuseeland

*Set consists of 4 mains cables * Europe - Schuko, * USA / Canada / Japan, * UK / Ireland / Hong Kong * Australia / New Zealand*

NETZKABEL INTERNATIONAL (3er SET)

Mains cables international (3 SET)

5,0m	Art.Nr. 140420
------	----------------

Set besteht aus 3 Netzkabeln, * USA / Kanada / Japan, * UK / Irland / Hongkong, * Australien / Neuseeland

*Set consists of 3 mains cables * USA / Canada / Japan, * UK / Ireland / Hong Kong * Australia / New Zealand*

- Ladekabel / *Charging Cables*

- 16mm² / 100m Rolle Kabel für Batterielader Art.Nr. 140509
 16mm² / 100m reel Cable for battery charger 16mm²

STANDARD

Kabel / Länge <i>Cable / Length</i>	Anschluss <i>Connection</i>	Ladezangen <i>Cable Clamps</i>	Art.Nr. <i>Art.No.</i>
16mm ² / 3,0m	Schweißkuppl./ <i>welding connectors</i>	Standard 200A	140707
16mm ² / 5,0m	Schweißkuppl./ <i>welding connectors</i>	Standard 200A	140708

SONDERVARIANTEN / SPECIAL VARIANTS

Kabel / Länge <i>Cable / Length</i>	Anschluss <i>Connection</i>	Ladezangen <i>Cable Clamps</i>	Art.Nr. <i>Art.No.</i>
10mm ² / 2,0m	Schweißkuppl./ <i>welding connectors</i>	Standard 80A	140684
16mm ² / 7,0m	Schweißkuppl./ <i>welding connectors</i>	Standard 200A	140712
16mm ² / 10m	Schweißkuppl./ <i>welding connectors</i>	Standard 200A	140721
16mm ² / 12m	Schweißkuppl./ <i>welding connectors</i>	Standard 200A	140709
16mm ² / 15m	Schweißkuppl./ <i>welding connectors</i>	Standard 200A	140708/9
16mm ² / 3,0m	Schweißkuppl./ <i>welding connectors</i>	gewinkelt 200A <i>angled 200A</i>	140686
16mm ² / 5,0m	Schweißkuppl./ <i>welding connectors</i>	gewinkelt 200A <i>angled 200A</i>	140687
25mm ² / 5,0m	Schweißkuppl./ <i>welding connectors</i>	Presskabelschuh M8 <i>pressed cable lug M8</i>	140677
16mm ² / 3,0m	Ringkabelschuh M10 <i>cabl lug M10</i>	Standard 200A	140719

- Batterieladezangen 200A, voll isoliert
Cable clamps 200A, completely isolated

Für professionellen Einsatz / For professional applications

- Standard

rot / red
schwarz / black



Art.Nr. 140557
Art.Nr. 140558

- Set gewinkelt
Set angled

rot und schwarz
red and black



Art.Nr. 140549

- Ladekabel-Kupplung / Charging cable coupling



Ladekabel-Kupplung (Stecker)
Charging cable coupling (plug)

Art.Nr. 140556

Ladekabel-Kupplung (Buchse)
Charging cable coupling (socket)

Art.Nr. 140555

- Schweiß-Kupplung / Welding connector

Buchse/Stecker zum Verbau in der eigenen Applikation
Socket / plug for mounting in your own application



Einbau-Stecker (Minus)
Mounting plug (minus)

Art.Nr. 140563



Einbau-Buchse (Plus)
Mounting socket (plus)

Art.Nr. 140562

- Schweiß- / Ladekabel-Kupplungssatz
Welding plug / Charging cable coupling set

Satz bestehend aus Art. Nr. 140555, 140556, 140562 und 140563.
Set includes Art. No. 140555, 140556, 140562 and 140563.

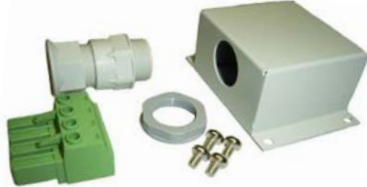
Art.Nr. 140508



- Netzanschlusssatz / *Mains connection kit*

Geeignet für DBL1700/3W, DBL2300/3W, DBL3000/3W und DBL5500/3W
 For DBL1700/3W, DBL2300/3W, DBL3000/3W and DBL5500/3W

Art-Nr. 140742



- HARTING-Stecker / *HARTING-plug*

HARTING-Stecker geeignet für alle DBLxxx /3W HAN –Versionen (Netzanschluss)
 HARTING-plug for all DBLxxx /3W HAN – versions (mains connection)

Art-Nr. 140442



7. Sonstiges / Miscellaneous

- DTS-FT Ladegerätetestsystem
 Kundenspezifisch / *customer specific*

Wir beraten Sie gerne!



Prüfsystem zur Überprüfung der elektrischen Funktion von Batterieladesystemen. Das System ist als manueller Prüfplatz einsetzbar.

Test system for checking the electrical functions of a battery charging system. The system could be used as a manual inspection station.

Rubber vibration buffers - for shock and vibration damping for a mobile use of the DBL (eg installation on production line)

e.g. The following versions are possible ...

- a) a side with threaded bolt, the other with internal thread
- b) both sides with threaded bolt

- **Ersatzteile / Spare Parts**

- **GummifüÙe für DBL800**

Rubber foot for DBL800

Art.Nr. 140726

- **Klappbare VorderfüÙe für DBL1050, DBL1200, DBL1600**

Hinged feet frontside for DBL1050, DBL1200, DBL1600

Art.Nr. 140731



- **Tragegriff für die Produktgruppen:**

Carrying handle for product groups:

**DBL800, DBL1050, DBL1200, DBL1600,
DBL300, DBL500, DBL700, DBLW1200**

**(Achtung - Tragegriff ist hier nicht generell montierbar -
es muss der Grundartikel bereits ab Werk dafür vorbereitet sein)
(Attention - handle is not generally mountable! The basic article needs
to be prepared ex factory.)**

Art.Nr. 140728



Weitere Ersatzteile auf Anfrage

Further spare parts on request

Technische Änderungen und Irrtümer vorbehalten. Mit den Angaben im Katalog und in den Datenblättern werden Produkte beschrieben, nicht Eigenschaften zugesichert.

WICHTIGER SICHERHEITSHINWEIS:

Bei allen Installationen sind die geltenden Sicherheitsrichtlinien zu beachten. Insbesondere dürfen Kabel (Netz- und Ladekabel!) ausschließlich im vollständig abgerollten Zustand eingesetzt werden, wobei auf eine ausreichende Kühlung zu achten ist. Bei Verschleiß müssen in jedem Fall die betroffenen Leitungen erneuert werden.

Technical modifications and mistakes reserved.

Products are described by information contained in catalogs and data-sheets. It is not to be considered as assured qualities.

IMPORTANT SAFETY NOTE:

In all installations, the applicable safety guidelines are observed. In particular, cable (mains cable and charging cable!) exclusively used in the completely unwound state, to ensure adequate cooling. In any case of wear, the affected lines will be renewed.